



FAN COIL

 **Heatcraft**

Incluye Termostato Inalámbrico
Diseño Compacto y Estético

www.heatcraftonline.com



climatécnica

Los exclusivos fan coils Heatcraft han sido diseñados para aportar una elevada estética y confort al ambiente tanto en invierno como en verano.

Gracias a su termostato inalámbrico es posible obtener el confort deseado con un menor consumo energético.

Tres variedades de placa frontal disponibles convierten al Fan Coil Heatcraft en un objeto decorativo del ambiente.

Ideales para utilizar con sistemas tipo Heat Pumps, Chillers o Calderas.

Variedad de potencias disponibles de 2300kcal/h a 5000kcal/h (refrigeración).

Termostato inalámbrico

- Selección de modo frío o calor.
- Comando para válvula 220volts
- Control de velocidad ventilador.



Industria Argentina

características

- Conjunto de ventilación de 3 velocidades.
- Filtro de aire lavable electrostático incluido.
- Soportes para montaje en pared.
- Serpentina de cobre/aluminio con conexiones hidráulicas y purgador.
- Termostato Inalámbrico incluido
- Tres terminaciones disponibles de placa frontal.
- Opcional Válvula de 2 o 3 vías.

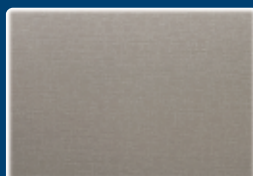
MODELO		HF-23	HF-30	HF-50
Capacidad	Refrigeración	2300 Kcal/h	3000 Kcal/h	5000 Kcal/h
	Calefacción	4830 Kcal/h	6300 Kcal/h	10.500 Kcal/h
Caudal de aire		8 m3/min	10 m3/min	15 m3/min
Características eléctricas	Alimentación	220 Volts / 50Hz / 1Fase		
	Potencia	90 W	90 W	120 W
	Consumo	0,4 A	0,4 A	0,5 A
Caudal de agua		460 L/h	600 L/h	1000 L/h
Pérdida de carga		2,2 m.c.a	2,5 m.c.a	3 m.c.a
Conexiones Hidráulicas	Entrada	3/4"		
	Salida	3/4"		
Conexión Drenaje Condensado		1/2"		
Dimensiones unidad (ancho x alto x prof)		600x450x200mm	600x450x200mm	900x450x200mm
Peso		21 Kg.	24 Kg.	30 Kg.

* Especificaciones sujetas a cambio sin previo aviso | Fotos no contractuales

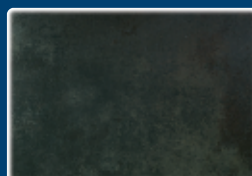
Potencia Refrigeración: Aire 27/19°C, Agua 7/12°C | **Potencia Calefacción:** Aire 20°C, Agua 80°C

colores disponibles

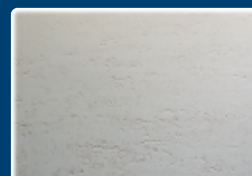
Los tonos de este folleto pueden verse alterados por la impresión.



MATRIX



BLACK



TRAVERTINO