

# EskabeAcquapiú

Caldera Mural a Gas

## Despiece de Componentes

Modelo: A 29 TBFD

Tiro Balanceado Forzado

Calefacción y Agua Caliente Sanitaria

### Contenido

Tabla 1 - Chasis, Gabinete y  
Panel de Control

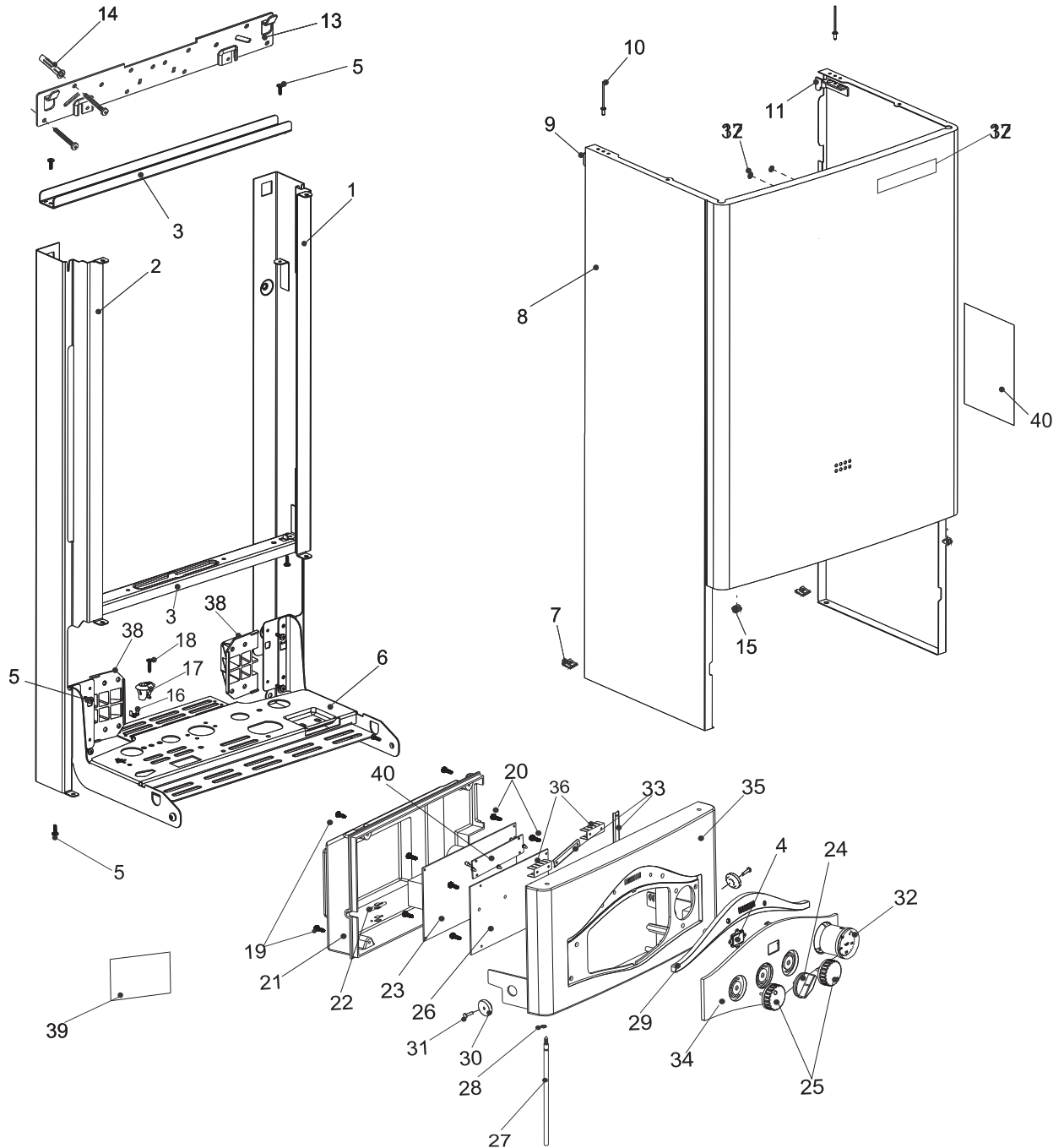
Tabla 2 - Sistema Hidráulico

Tabla 3 - Sistema de Gas y  
Cámara de Aire

Tabla 4 - Cámara de Combustión

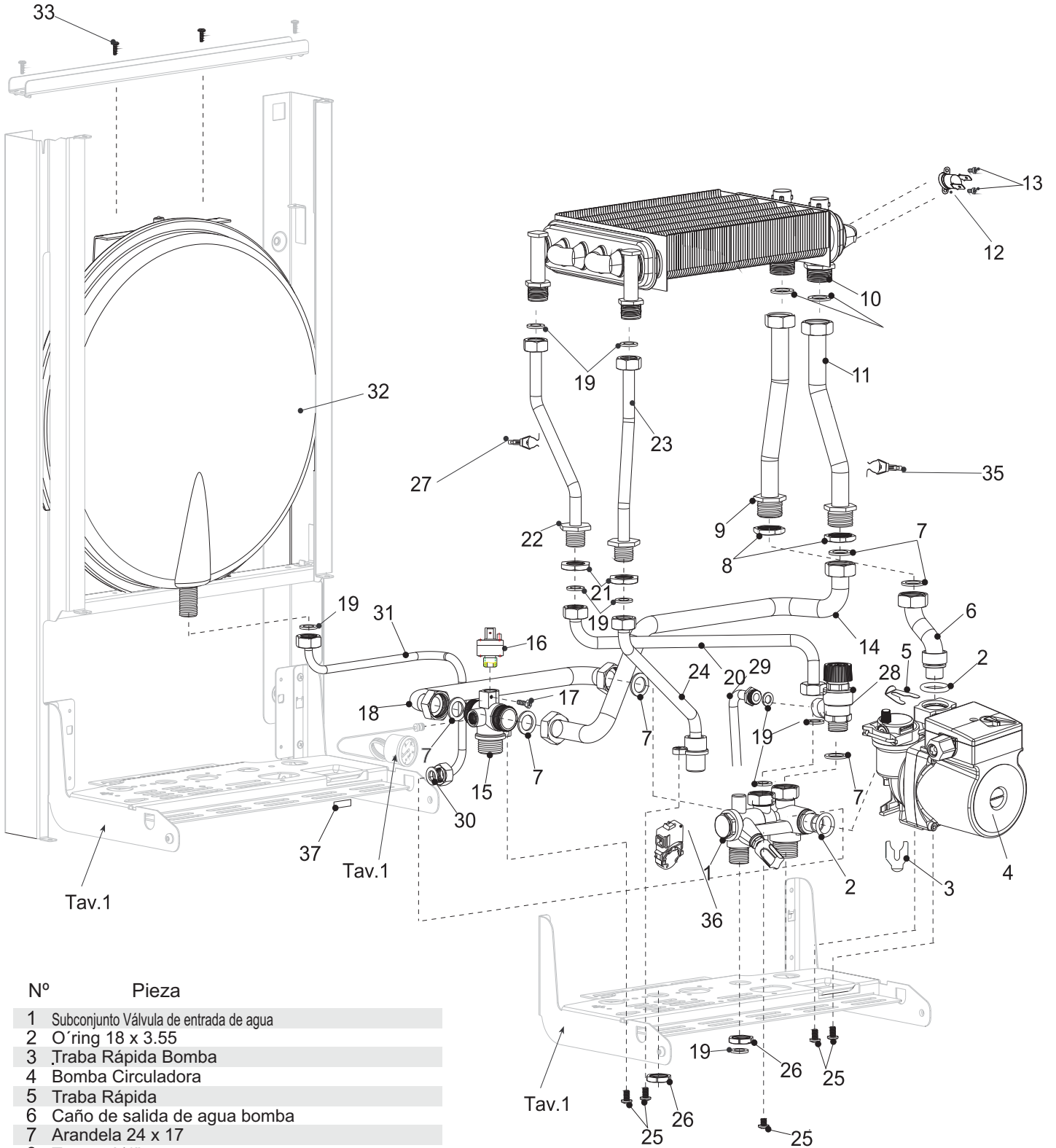


Tabla 1 - Chasis, Gabinete y Panel de Control



Nº	Pieza	Nº	Pieza
1	Lateral Derecho Chasis	22	Fusible 2A
2	Lateral Izquierdo Chasis	23	Plaqueta Electrónica Principal
3	Soporte Vaso de Expansión	24	Perilla de control
4	Tornillo Autoroscante 3.5 x 9.5	25	Perilla de Regulación
5	Tornillo Autoroscante 3.9 x 9.5	26	Plaqueta Electrónica de Controles
6	Soporte Conexiones Chasis	27	Tornillo M4 (Largo)
7	Tuerca Rápida 3.9	28	O'ring
8	Frente Gabinete	29	Cierre Panel
9	Escuadra Soporte Gabinete Izquierda	30	Guía Eje p/remache
10	Remache 3.2 x 7	31	Remache 3.2 x 12
11	Escuadra Soporte Gabinete Derecha	32	Manómetro
12	Marca	33	Prensa Cables
13	Plantilla de Montaje	34	Frente Panel de Controles
14	Taco Plástico	35	Cuerpo Panel de Controles
15	Tuerca Cajón M4	36	Conector de Tierra
16	Terminal Conector de Tierra	37	Tuerca Rápida Marca
17	Prensa Cable de Alimentación	38	Soporte Plástico Chasis
18	Tornillo 4.8 x 25	39	Etiqueta Atención y Uso
19	Tornillo 3.5 x 12	40	Plaqueta leds indicadores
20	Tornillo 3.5 x 1.3 x 9.5		
21	Panel Posterior Control Electrónico		

Tabla 2 - Sistema Hidráulico



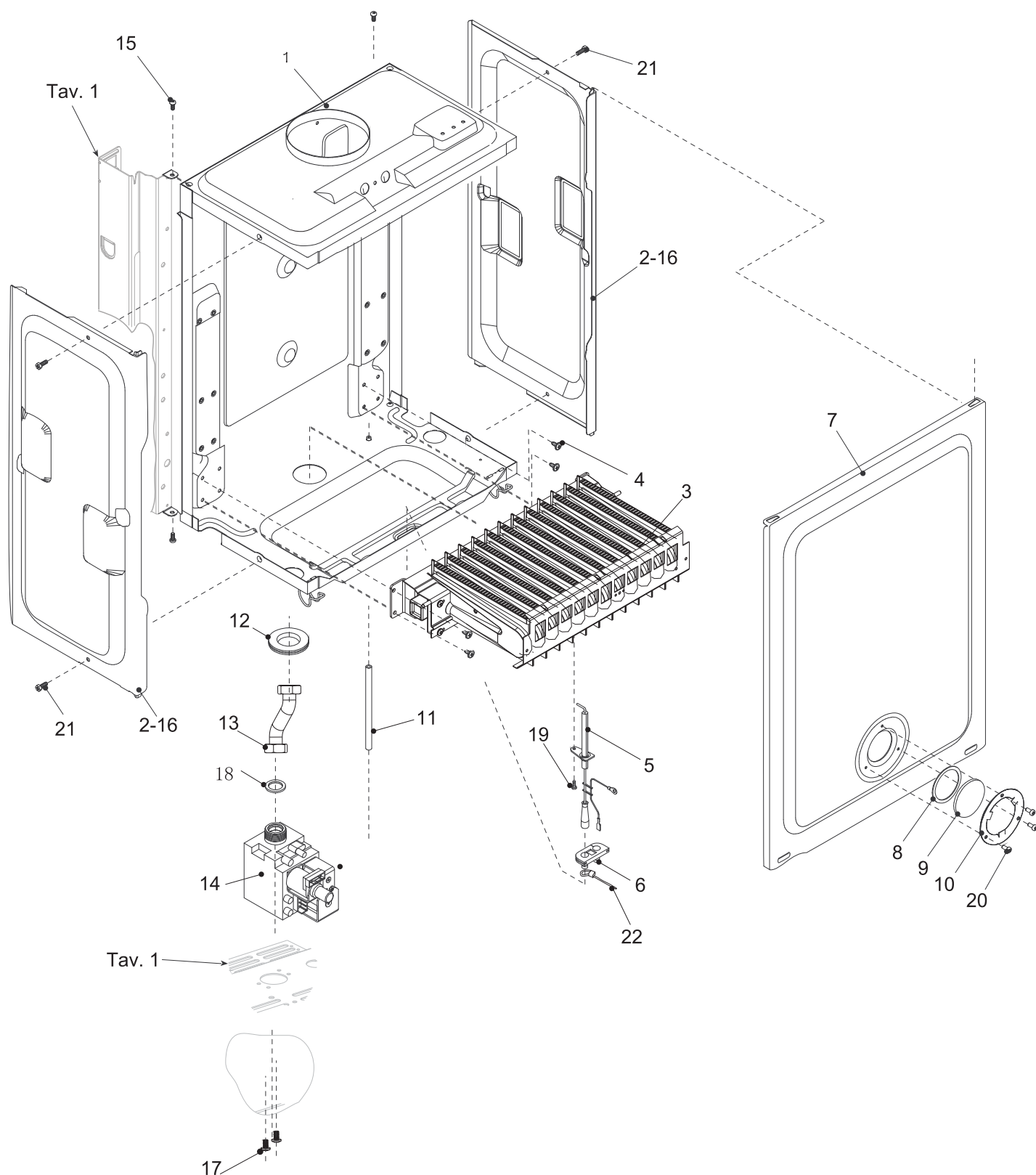
Nº Pieza

- 1 Subconjunto Válvula de entrada de agua
- 2 O´ring 18 x 3.55
- 3 Traba Rápida Bomba
- 4 Bomba Circuladora
- 5 Traba Rápida
- 6 Caño de salida de agua bomba
- 7 Arandela 24 x 17
- 8 Tuerca 3/4"
- 9 Caño retorno agua calefacción
- 10 Intercambiador de Calor
- 11 Caño bajada agua caliente calefacción
- 12 Termostato límite temperatura de agua
- 13 Tornillo
- 14 Caño salida agua caliente calefacción
- 15 Válvula salida de agua
- 16 Presostato de agua
- 17 Tornillo M4 x 12
- 18 Caño by-pass
- 19 Arandela 18.5 x 11
- 20 Caño conexión entrada agua fría
- 21 Tuerca G 1/2"
- 22 Caño subida agua fría sanitaria
- 23 Caño bajada agua caliente sanitaria

Nº Pieza

- 24 Caño salida agua caliente sanitaria
- 25 Tornillo M 6 x 10
- 26 Tuerca 1/2"
- 27 Sensor Temperatura NTC (Sanit.)
- 28 Válvula de alivio
- 29 Caño drenaje válvula alivio
- 30 Junta sello 14 x 7 x 2
- 31 Caño conexión vaso expansión
- 32 Vaso expansión 8 lts.
- 33 Tornillo 3.9 x 9.5
- 34 Arandela de Aluminio
- 35 Sensor Temperatura NTC (Calef.)
- 36 Sensor de flujo (Sanit.)
- 37 Etiqueta Instr. Carga

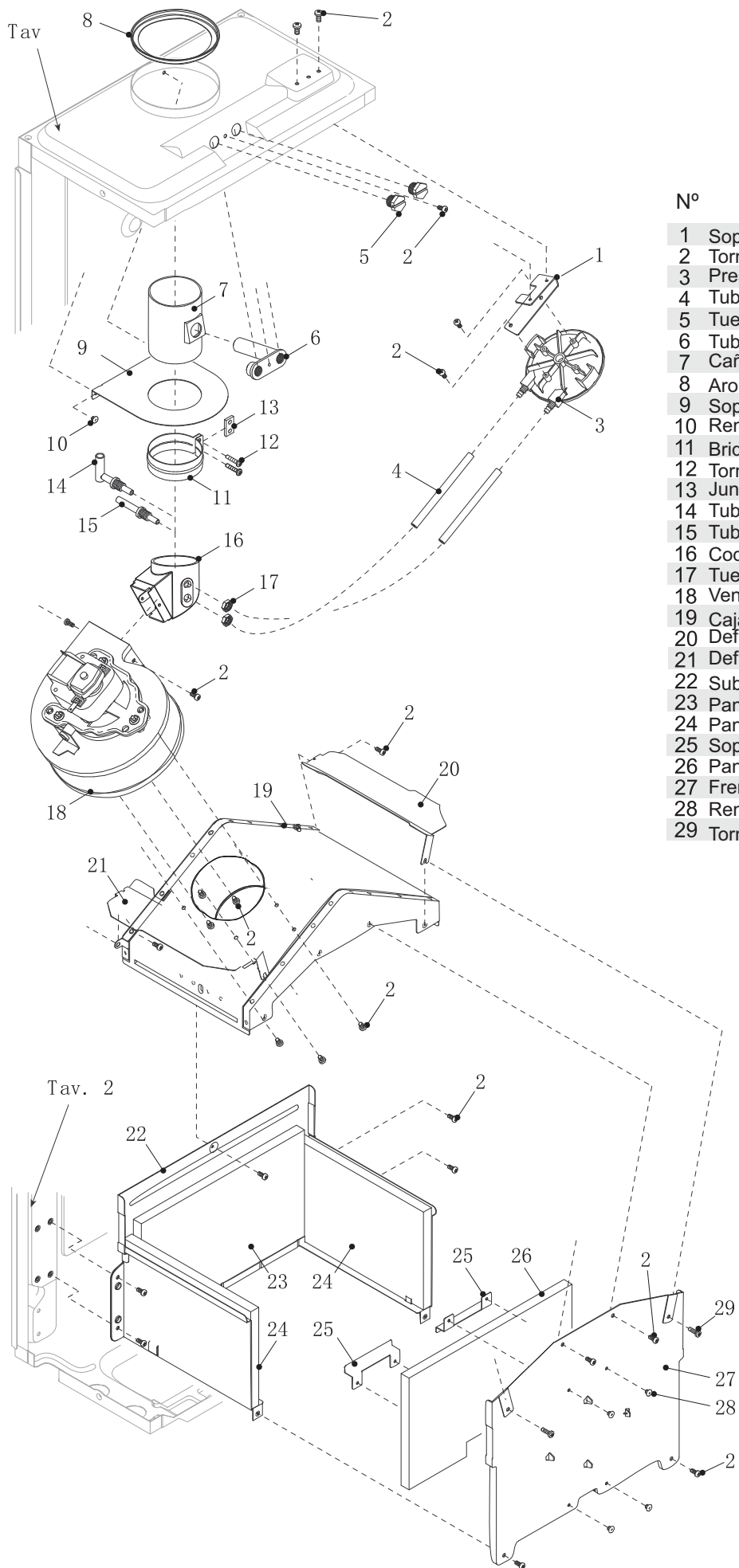
Tabla 3 - Sistema de Gas y Cámara de Aire



Nº	Pieza
1	Envoltorio Cámara de Aire
2	Panel lateral cámara de aire
3	Quemador
4	Tornillo Philips
5	Electrodo de Ignición / Control
6	Protección/Sello Cable
7	Frente Cámara de Aire
8	Arandela
9	Vidrio visor llamas
10	Marco Visor
11	Tubo silicona
12	Sello Caño

Nº	Pieza
13	Caño conexión gas
14	Válvula SIT 845
15	Tornillo 3.9 x 9.5
16	Burlete de sello
17	Tornillo M4 x 7
18	Arandela 24 x 17
19	Tornillo 2.9 x 9.5
20	Remache 2.9 x 7
21	Tornillo 3.9 x 9.5
22	Precinto

## Tabla 4 - Cámara de Combustión



Nº	Pieza
1	Soporte Presostato
2	Tornillo
3	Presostato de Humos
4	Tubo de silicona
5	Tuerca Latón 1/4"
6	Tubo p/sonda de gases
7	Caño salida ventilador
8	Aro regulador de aire
9	Soporte salida de gases
10	Remache 3.9 x 7
11	Brida p/caño 60 mm
12	Tornillo 3.9 x 19
13	Junta p/brida
14	Tubo Venturi
15	Tubo recto toma presión
16	Codo conexión ventilador
17	Tuerca de fijación
18	Ventilador DM.97
19	Caja de humos
20	Deflector Derecho
21	Deflector Izquierdo
22	Subconjunto cámara combustión
23	Panel Aislación Posterior
24	Panel Aislación Lateral
25	Soporte Fijación Aislación
26	Panel Aislación Frontal
27	Frente Cámara de Combustión
28	Remache 3.2 x 7
29	Tornillo 3.9 x 13