



Energy  
SAVERS  
LOW-H<sub>2</sub>O

## SET PARA ACTUALIZACIÓN DBE

Para una temperatura de agua más baja con el mismo tamaño de radiador

Cuando se instala una caldera de condensación o bomba de calor, normalmente se debe aumentar el tamaño o número de radiadores. Esto no siempre es posible debido a la falta de espacio y rara vez conduce a soluciones estéticamente aceptables. Con el nuevo sistema Jaga DBE esto no es necesario. El Dynamic Boost Effect es un activador de calor desarrollado especialmente para los radiadores Jaga Low-H<sub>2</sub>O, que incrementa la emisión con un sobre-dimensionamiento mínimo y un despreciable consumo de energía.



¡más calor, menos radiador!





SET PARA ACTUALIZACIÓN DBE

# ACTUALIZACIÓN A BAJA TEMPERATURA CON RADIADORES DE LAS MISMAS DIMENSIONES

## ACTUALIZACIÓN DE RADIADORES LOW-H2O EXISTENTES

Usted puede casi doblar la capacidad de sus radiadores Jaga Low-H2O con el sistema DBE. ¡Se puede reducir la temperatura de trabajo de 75/65/20 a 55/45/20 con el mismo tamaño de radiador!. Con DBE puede convertir fácilmente los radiadores Low-H2O existentes en un sistema de baja temperatura.

## SUSTITUCIÓN DE OTROS RADIADORES

Si elige un Low-H2O con DBE, podrá instalar radiadores con el mismo tamaño de los antiguos, pero con la potencia adecuada. Así, adaptarse a una temperatura de agua más baja es perfectamente posible sin comprometer la estética.

## FÁCIL INSTALACIÓN

DBE puede ser instalado fácil y rápidamente en casi todos los radiadores Low-H2O existentes, si se puede instalar una conexión eléctrica, o si hay un enchufe cercano.

## VIDA ÚTIL

Al utilizar rodamientos de alta calidad, la vida útil de las unidades DBE es de 50.000 horas de operación en modo Boost, a una temperatura de 40°C.

Los activadores están protegidos contra la parada por bloqueo. Sin embargo, este se debe evitar para prevenir daños a las hélices de los activadores.

## CERTIFICADO DE CALIDAD

El equipo tiene la calificación CE y está certificado de acuerdo a los estándares EMC válidos y normas EN55014, y EN61000 y requisitos de seguridad.

El sistema DBE también tiene la calificación CEBEC.

### CONSUMO ELÉCTRICO DESPRECIABLE

¡El sistema DBE no es un fan-coil, y sobre todo no es un radiador eléctrico! El apoyo con los ventiladores DBE es solo necesario a veces y su consumo en funcionamiento es como máximo de 7 W/metro. El consumo anual es por tanto despreciable y es más que compensado por el ahorro que aporta la tecnología Low-H2O.

## ANTES

### SIN DBE



Ejemplo para Strada H50 L90 T11

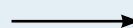
## EMISIÓN SIN DBE

75/65



1247 WATIOS

55/45



598 WATIOS

35/30

Indica que la emisión a una cierta temperatura (p.e. 75°C) se puede bajar a un rango de temp. inferior (p.e. 55°C), simplemente añadiendo un DBE, sin apenas perder potencia.



## DESPUÉS

CON DBE



## EMISIÓN CON DBE

	CONFORT	BOOST	
→	1847 WATIOS	2247 WATIOS	75/65
→	1108 WATIOS	1348 WATIOS	55/45
→	462 WATIOS	552 WATIOS	35/30

# DBE - SET PARA ACTUALIZACIÓN

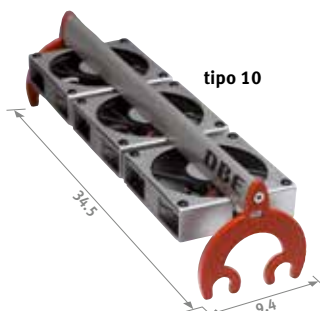
## CONFIGURADOR PARA LA ACTUALIZACIÓN DE RADIADORES EXISTENTES

### UNIDAD DBE DBEU.06



Disponibile para:  
 - Strada Tipo 06 (excepto H 020)  
 - Knockonwood Tipo 06

### UNIDAD DBE DBEU.10

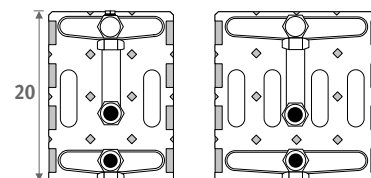
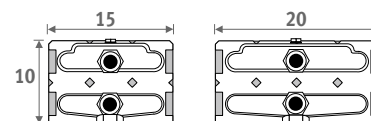
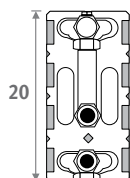
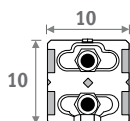
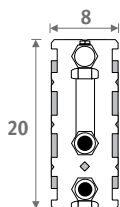


Disponibile para:  
 - Strada Tipo 10 y 11  
 - Linea Plus Tipo 10 y 11  
 - Tempo Tipo 10 y 11  
 - Maxi Tipo 10 y 11  
 - Mini altura 028 Tipo 11  
 - Knockonwood Tipo 10 y 11  
 - Play Tipo 10 y 11  
 - Canal Plus R 2.5, ancho 35  
 - Canal Plus R 3.0, ancho 37  
 - Canal Plus R 4.0, ancho 43  
 - Geo Horizontal  
 - Todos los antiguos radiadores Jaga Low-H2O con un intercambiador de 10 cm de ancho

### UNIDAD DBE DBEU.15



Disponibile para:  
 - Strada Tipo 15, 16, 20 y 21  
 - Linea Plus Tipo 15, 16, 20 y 21  
 - Tempo Tipo 15, 16, 20 y 21  
 - Maxi Tipo 15, 16, 20 y 21  
 - Mini altura 028 Tipo 16 y 21  
 - Knockonwood Tipo 15 y 16  
 - Play Tipo 15, 16, 20 y 21  
 - Canal Plus R 1.5 y R 4.0  
 - Canal Plus R 2.5, ancho 39 y 51  
 - Canal Plus R 3.0, ancho 41 y 53  
 - Canal Plus R 4.0, ancho 47 y 59  
 - Todos los antiguos radiadores Jaga Low-H2O con un intercambiador de 15 o 20 cm de ancho

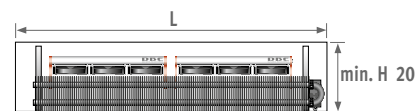


### MÁXIMO NÚMERO DE UNIDADES SEGÚN LA LONGITUD DEL RADIADOR

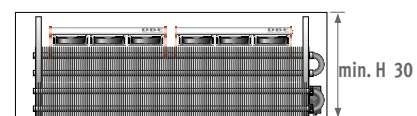
	1	2	3	4	5	6
<b>Strada</b>	L 060 > 080	090 > 140	-	160 > 220	-	240 > 280
<b>Linea Plus</b>	L 060 > 080	090 > 140	-	160 > 220	-	240 > 280
<b>Tempo</b>	L 060 > 080	090 > 140	-	160 > 220	-	240 > 300
<b>Maxi</b>	L 063 > 083	103 > 143	-	163 > 203	-	-
<b>Mini (solo H 028)</b>	L 060 > 080	090 > 120	140	160 > 180	200	220 > 300
<b>Knockonwood</b>	L 060 > 080	100 > 140	-	180 > 220	-	-
<b>Play</b>	L 080 > 100	120	-	-	-	-
<b>Canal Plus</b>	-	100 > 149	-	181 > 249	-	261 > 329
<b>Canal Compact</b>	-	-	-	178 > 249	-	258 > 329
<b>Geo Horizontal</b>	100	120	140 > 160	180	-	-
<b>Dispositivos más antiguos</b>	L 060 > 080	090 > 140	-	160 > 220	-	240 > 300

### ALTURA MÍNIMA

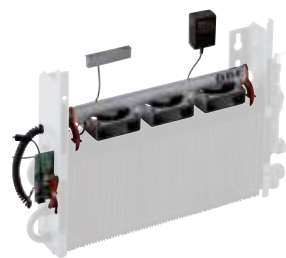
Para tipo 10 - 15 - 20



Para tipo 06 - 11 - 16 - 21



Usted siempre puede elegir un set con menor número de unidades, pero nunca uno con mayor número de unidades de las indicadas en las tablas.



### Suministro estándar

- Unidades DBE (de 1 a 6 activadores)
- Circuito integrado con microchip y mando
- Alimentación 12 VDC para un máximo de 6 unidades DBE

### CÓDIGO PEDIDO

código	número de uds.	tipo
DBES.	XXX	001 06
		unidad tipo 06: <b>06</b>
		unidad tipo 10: <b>10</b>
		unidad tipo 15: <b>15</b>



## EMISIÓN ADICIONAL APROXIMADA

Número de unidades	Unidad DBE	Para tipo	CONFORT			BOOST			€
			75/65	55/45	35/30	55/45	45/40	38/33	
001	DBEU.06	06	135	115	65	225	170	90	218,80
		10	150	130	75	250	190	100	225,00
	DBEU.15	11	300	240	130	500	360	175	225,00
		15/20	250	215	125	350	280	155	236,40
		16/21	480	370	200	675	480	240	236,40
002	DBEU.06	06	270	230	130	450	340	180	297,90
		10	300	260	150	500	380	200	310,00
	DBEU.15	11	600	480	260	1000	720	350	310,00
		15/20	500	430	250	700	560	310	332,70
		16/21	960	740	400	1350	960	480	332,70
003	DBEU.06	06	405	345	195	675	510	270	376,70
		10	450	390	225	750	570	300	395,00
	DBEU.15	11	900	720	390	1500	1080	525	395,00
		15/20	750	645	375	1050	840	465	429,10
		16/21	1440	1110	600	2025	1440	720	429,10
004	DBEU.06	06	540	460	260	900	680	360	455,70
		10	600	520	300	1000	760	400	480,10
	DBEU.15	11	1200	960	520	2000	1440	700	480,10
		15/20	1000	860	500	1400	1120	620	525,50
		16/21	1920	1480	800	2025	1920	960	525,50
005	DBEU.06	06	675	575	325	1125	850	450	534,70
		10	750	650	375	1250	950	500	565,10
	DBEU.15	11	1500	1200	650	2500	1800	875	565,10
		15/20	1250	1075	625	1750	1400	775	622,00
		16/21	2400	1850	1000	2700	2400	1200	622,00
006	DBEU.06	06	810	690	390	1350	1020	540	613,60
		10	900	780	450	1500	1140	600	650,20
	DBEU.15	11	1800	1440	780	3000	2160	1050	650,20
		15/20	1500	1290	750	2100	1680	930	718,40
		16/21	2880	2220	1200	3375	2880	1440	718,40

Medido para altura 50, según factores de corrección medios a 20°C, ver sección "Información Técnica" Energy Savers.

Para emisiones en otras situaciones descargar el programa de cálculo de DBE en [www.theradiatorfactory.com/software](http://www.theradiatorfactory.com/software) o [www.jaga.info](http://www.jaga.info)

## ¿COMO DETERMINAR LA EMISIÓN?

El set DBE debería seleccionarse siempre según la emisión en modo confort.

- Elija el tipo y unidades DBE requeridos, de acuerdo con el configurador de la página anterior.
- La tabla anterior le muestra la emisión adicional en modo confort y modo boost.

Confort (automático)

Si el DBE detecta que la temperatura de la habitación es demasiado baja, automáticamente cambia al modo confort. En esta posición aumentará la velocidad de calentamiento de la habitación mediante un ajuste progresivo de la emisión en función de la temperatura medida, hasta un máximo de un 150% de la emisión en estático.

Modo-Boost (manualmente):

Cuando pulsa el botón Boost, el DBE entrega la máxima emisión de calor durante aproximadamente 15 minutos. La capacidad se incrementa hasta un 200%. Esto significa que una estancia fría se puede calentar en casi nada de tiempo.

## ESPECIFICACIONES TÉCNICAS

Número de unidades	NIVEL SONORO CONFORT dB(A)						POTENCIA MÁX. ABSORBIDA (vatios)					
	1	2	3	4	5	6	1	2	3	4	5	6
DBEU.06	27.0	30.0	31.8	33.0	34.0	34.8	2.7	5.4	8.1	10.8	13.5	16.2
DBEU.10	29.0	32.0	33.8	35.0	36.0	36.8	2.8	5.6	8.4	11.2	14	16.8
DBEU.15	27.0	30.0	31.8	33.0	34.0	34.8	2.2	4.4	6.6	8.8	11	13.2

Para más especificaciones técnicas: ver página 387 y [www.jaga.info](http://www.jaga.info)

## ¿Qué es el DBE?

DBE Dynamic Boost Effect es una opción especialmente desarrollada para que los radiadores Low-H<sub>2</sub>O incrementen su potencia entre 2 y 3 veces.

## ¿Por qué usar el DBE?

Esta gran capacidad calorífica se puede aprovechar de 3 formas:

- al cambiar a una bomba de calor en una reforma, se puede maximizar su eficiencia cambiando a baja temperatura de agua sin tener que instalar radiadores más grandes
- dejar que las calderas de condensación trabajen condensando al 100% toda la temporada de calefacción, incluso los días más fríos
- instalar radiadores más pequeños para ahorrar espacio o simplemente por estética

## ¿Cómo instalar el DBE?

Contenido de un set DBE:

- uno o más activadores (de acuerdo a la longitud del radiador) que se colocan sobre el intercambiador de calor
- una fuente de alimentación de 230V a 12V, que no se utilizará si hay alimentación de 12 V disponible
- unidad de control de montaje click sobre el extremo del intercambiador.
- panel de control, accesible desde la rejilla, con las funciones de: encendido/apagado y modo boost



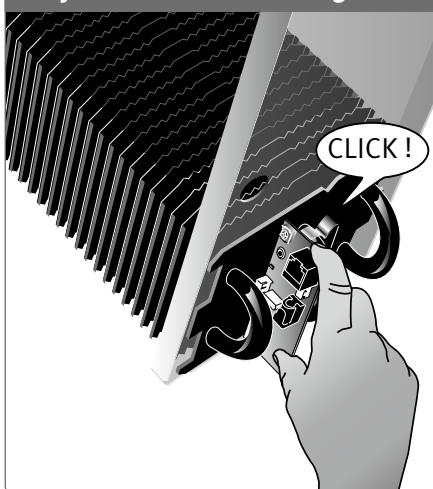
Para obtener más información, consulte [www.jaga.info](http://www.jaga.info)

## ¿Cómo funciona el DBE?

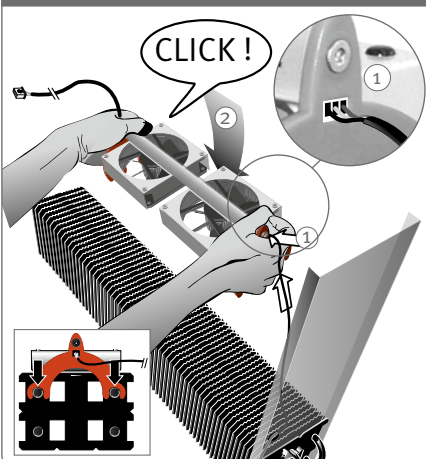
El DBE mide continuamente la temperatura de la estancia y la temperatura del agua y funciona de manera independiente. Durante la mayor parte de la temporada de calefacción, el intercambiador de calor Low-H<sub>2</sub>O será suficiente para mantener el confort. Pero cada vez que haya una gran demanda de calor, por ejemplo al pasar de la noche al día, o cuando de repente se utilice una habitación que no estaba calefactada, o en días de frío extremo, el propio sistema cambiará automáticamente a modo confort para proporcionar más emisión y por tanto un calentamiento mucho más rápido. El sistema modula de forma casi inaudible de acuerdo con la demanda de calor. La función Boost es capaz de acelerar aún más el calentamiento, aunque aumenta su nivel sonoro. El Boost se apaga automáticamente después de unos 15 minutos. El DBE combina lo mejor de la calefacción estática y dinámica.

# DESCRIPCIÓN DE LA INSTALACIÓN - DBE

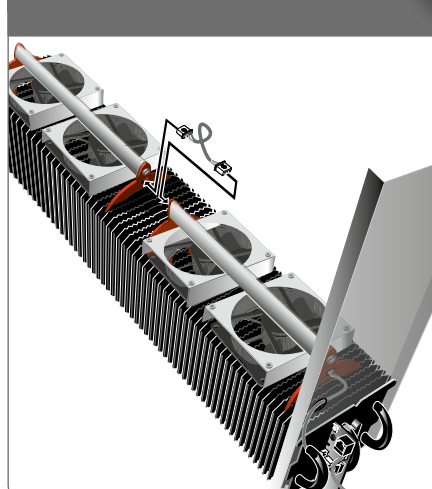
## 1 Fijando el circuito integrado



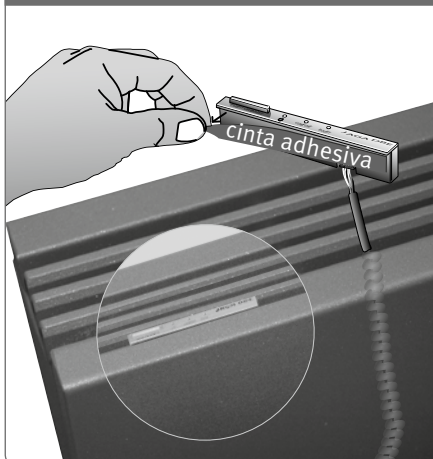
## 2 Montaje y conexión de la unidad DBE



## 3 Conectar varias unidades DBE



## 4 Conectar y fijar el panel de control



## 5 Fijando la fuente de alimentación y conectando la unidad de control



Fáciles instrucciones de montaje suministradas con el set

**!** Asegúrese de dejar una toma de corriente cerca o dentro del radiador.

¡Solo hacer click, conectar y listo!

## PANEL DE CONTROL - DBE



Standby



A una temperatura ambiente demasiado baja y una temperatura de agua de al menos 28°C, el modo confort se activa automáticamente.



Después de pulsar el botón "boost", el DBE se activará a potencia máxima durante 15 minutos. Después, la unidad DBE vuelve automáticamente al modo confort. Para parar manualmente el modo "boost": pulse el botón "boost" de nuevo. Para apagar o encender el sistema: mantener el botón "boost" presionado.